

### ASEMAKAAVAMERKINNÄT JA -MÄÄRÄYKSET:

**AO-33**

---

---

---

**LINN**

5629

14

175

II

y75%

---

a-8

i-11

ajo-kunt(5629-14)

viem-1

2ap/as

hule-42(1,1)

Yksiasuntoisten erillispientalojen korttelialue.

3 m kaava-alueen rajan ulkopuolella oleva viiva.

Korttelin, korttelinosan ja alueen raja.

Osa-alueen raja.

Poikkiviiva osoittaa rajan sen puolen johon merkintä kohdistuu.

Kaupunginosan nimi.

Korttelin numero.

Sitovan tonttijaon mukaisen tontin raja ja numero.

Rakennusoikeus kerrosalaneliömetreinä.

Roomalainen numero osoittaa rakennusten, rakennuksen tai sen osan suurimman sallitun kerrosluvun.

Rakennuksen ylimmässä kerroksessa saa enintään prosenttiluvun osoittaman määrän alemman kerroksen pinta-alasta käyttää kerrosalaan luettavaksi tilaksi. Sen yläpuolelle ei saa rakentaa ullakkoa.

Rakennusala.

Autokatoksen rakennusala.

Istutettava alueen osa. Alueella on säilytettävä olemassa olevaa puustoa mahdollisuuksien mukaan ja sitä on täydennettävä uusilla istutuksilla ympäristöön soveltuvalla tavalla.

Alueen osa, jolle saadaan rakentaa ajoyhteys ja kuntatekniikka suluissa osoitettuja tontteja varten.

Viemäröinnin korkeusasema sekä padotuskorkeus on rakennustoimenpiteen yhteydessä tarkistettava.

Merkintä osoittaa, kuinka monta autopaikkaa asuntoa kohti on rakennettava.

Kiinteistön vettäläpäisemättömillä pinoilla syntyvät hulevedet tulee ensisijaisesti imeyttää tontilla. Mikäli imeyttäminen ei ole mahdollista, tulee vettäläpäisemättömillä pinoilla tulevia hulevesiä viivyttaa tontilla siten, että viivytysrakenteiden mitoitustilavuus on suluissa mainittu kuutiometrimäärä jokaista sataa vettäläpäisemättömiä pintaneliometriä kohden. Viivytysrakenteiden tulee tyhjäntä 12 tunnin kuluessa täyttymisestään ja niissä tulee olla suunniteltu ylivuoto.

y-8978

Merkintä osoittaa, että tätä asemakaavaa varten on laadittu yleismääräys, joka on asemakaavakartassa. Luku tarkoittaa asemakaavan numeroa.

### YLEISMÄÄRÄYS

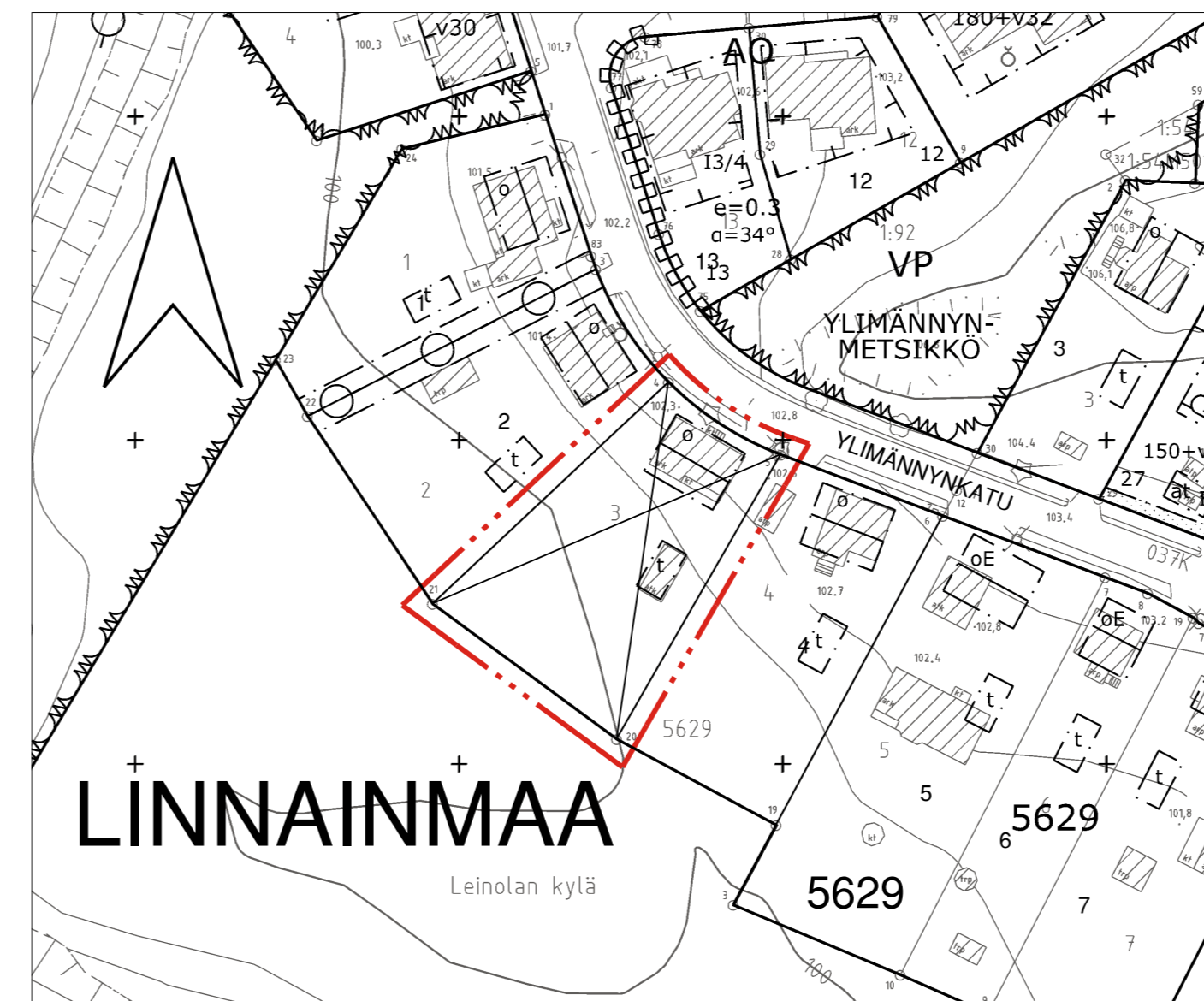
Alue kuuluu lentokoneiden laskeutumisvyöhykkeeseen, jolla lentomelu on huomioitava rakentamisessa. Asumiseen ja muille melulle herkkiin toimintoihin käytettävien rakennusten ulkovaipan ääneneristävyyden lento- ja tieliikennemelua vastaan on oltava vähintään 35 dB.

Pihojen päällysteiden tulee olla pääosin vettä läpäiseviä. Piholla ei sallita suuria päällystettyjä alueita. Asfaltti sallitaan vain auton säilytyspaikan alalla.

### POISTETTAVA ASEMAKAAVA 1:1000



3 m sen asemakaava-alueen ulkopuolella oleva viiva, jonka sisäpuolelta asemakaavamerkinät ja -määräykset poistetaan.



**TAMPERE**

### ASEMAKAAVAN MUUTOS

Kaupunginosa: LINNAINMAA (037)  
Kortteli nro: 5629  
Tontti nro: 3

### ASEMAKAAVAN MUUTOKSELLA JA TONTTIJAOILLA MUODOSTUU

Kaupunginosa: LINNAINMAA (037)  
Kortteli nro: 5629  
Tontit nro: 14 ja 15

MUUTETAAN 14.11.1956 VAHVISTETTUA ASEMAKAAVAA NRO 675.

TÄHÄN ASEMAKAAVAKARTTAAN LIITTYY ASEMAKAAVAN SELOSTUS, HAVAINNEPIIRROS JA TONTTIJAKO.

TÄMÄN ASEMAKAAVAN ALUEELLA TONTTIJAKO NRO 9524 ON LAADITTU SITOVARANA JA SE SISÄLTYY ASEMAKAAVAAN.

1:1000 0 10 20 30 40 50 100 150

<b>KAUPUNKIYMPÄRISTÖN SUUNNITTELU / KAUPUNKIMITTAUS</b>		<i>Tiina Vesanta</i>	
Asemakaavaehdotus perustuu pohjakarttaan, joka täyttää Maankäyttö- ja rakennuslain 54 § a-c vaatimukset.		08.08.2024	Tiina Vesanta vs. kaupungingeodeetti
Tasokoordinaatti- / korkeusjärjestelmä ETRS-GK24 / N2000			
<b>KAUPUNKIYMPÄRISTÖN SUUNNITTELU / ASEMAKAAVOITUS</b>		<i>Hanna</i>	
Suunnittelija MARJUKKA HUOTARI		Hanna Montonen vs. asemakaavapäällikkö	
Piirtäjä	O.D	17.02.2025	
Pvm.	22.08.2024 tark. 17.02.2025		
Asemakaavakartta nro 8978		Yla hyv.	